



Art
Month
28.03.26 / 30.04.26

Portfolio
EMMANUELLE BLANC

Dans les plis

Cette série d'images raconte de façon impressionniste les paysages fascinants, sublimes ou délicats que j'ai survolés ou arpentés.

Lors des longs voyages que j'ai été amenée à faire, ces trois dernières années, j'ai réalisé un nombre considérable de photographies dans lesquelles je suis allée puiser les œuvres que je présente ici.

Leurs titres sont empruntés aux langues autochtones des territoires photographiés.

Emmanuelle Blanc

“Insaisissable par essence, le flou se définit d'abord comme perte par rapport au net. À ce titre, il s'est révélé le moyen privilégié, pour les artistes, d'expression d'un monde où l'instabilité règne, et où la visibilité s'est brouillée.”

Claire Bernardi, dir. Musée de l'Orangerie . 2025

“On entre dans une immensité tellurique qui nous dépasse, des topographies abstraites. Les impressions pigmentaires aux textures fines et poudreuses oscillent entre peinture et photographie.”

Marie Berthouloux Ekceli, artiste

Démarche

Dans mon travail, je cherche à transmettre les expériences qu'un lieu peut nous faire vivre, la façon dont il nous touche, nous émeut. Je montre les liens, forts ou ténus, tissés entre les différents éléments d'un territoire, qu'il s'agisse de son histoire, de sa topographie, de ses habitant.e.s, humain.e.s ou non...

La restitution passe par la forte matérialité des œuvres, le travail du volume, la mise en scène, afin de partager mes expériences d'espaces.

Engagée et consciente, ma démarche s'appuie sur ma formation d'architecte DPLG, une pratique de scénographe et de paysagiste. L'acte photographique relève, pour moi, d'un véritable engagement physique, j'entre dans le paysage pour faire corps avec lui, de façon performative en quelque sorte.

L'investigation, la collaboration et les échanges inter/pluridisciplinaires, les prélèvements, accompagnent la production d'images.

Emmanuelle Blanc



Saison 5
Avril 2026

Le CERCLE *de l'Art*

3 catégories d'œuvres proposées

Grands formats et diptyques

De 210 € à 300 € par mois

Soit des œuvres entre 2 520 € et 3 600 € TTC

Moyens formats

De 160 € à 195 € par mois

Soit des œuvres entre 1 920 € et 2 340 € TTC

Petits formats

De 60 € à 90 € par mois

Soit des œuvres entre 720 € et 1 080 € TTC

Mes œuvres sont soumises à une TVA de 5,5%

Le prix comprend l'encadrement

Pour réserver une œuvre, écrivez-moi
photoemmab@gmail.com

Cette année, plus de 100 femmes artistes participent à la saison 5 du *Cercle de l'Art* (né en 2020 sur une idée originale de l'artiste Margaux Derhy) : collectif inédit, le *Cercle de l'Art* offre aux artistes l'opportunité de se constituer un revenu mensuel, suivre des formations, participer à des résidences, puiser la force dans la création de liens, la collaboration entre artistes et le soutien des collectionneuse.s.

Durant le mois d'avril, l'Art Month, chacune propose une vingtaine d'œuvres pour une vente unique dans l'année, en 12 mensualités.

En rejoignant mon "Cercle"

- * Vous entrez dans une communauté d'artistes riche d'échanges et de découvertes.
- * Vous choisissez une ou plusieurs œuvres parmi les 3 gammes de prix proposées, avec un règlement étalé sur 12 mois, à partir du 1er mai 2026.
- * Vous bénéficiez d'avantages exclusifs réservés aux membres tout au long de l'année.
- * Vous soutenez ma production artistique en participant à la création d'un revenu mensuel.
- * Vous acquérez une œuvre grâce à cette facilité de paiement

Cette aventure, à laquelle je participe pour la troisième année consécutive a radicalement changé ma façon de travailler.

Le lien qui se tisse et se renforce avec vous, les collectionneuse.s, m'encourage à poursuivre, sans concession, mon travail et surtout à le partager.

Cette régularité de revenus m'a permis de consacrer l'essentiel de mon temps à la création et d'entreprendre, par exemple, un voyage à la rencontre des glaciers et des icebergs chiliens...

Enfin, la communauté d'artistes qui m'entoure est tellement riche, inspirante et soutenante.

Merci à toutes celles et ceux qui soutiennent et soutiendront cette initiative en rejoignant mon cercle.

*“Je ne peux rien décrire plus clairement
que ma propre relation à la réalité.
Et celle-ci a toujours eu à voir avec le
flou, l'insécurité, l'inconsistance, la
fragmentarié, je ne sais quoi encore.”*

Gerhard Richter, peintre 1972



Œuvres

Grands formats

De 210 € à 300 € par mois



Nunavut #2, 2024

Tirage n° 1 sur 3

Photographie numérique
Impression pigmentaire
Papier Awagami Bamboo 170g
100 × 120 cm

Contre-collées sur aluminium
Cadre aluminium brossé

210€ par mois
soit 2 520€





Horckte #1, 2025

Tirage n° 1 sur 3

Photographie numérique
Impression pigmentaire
Papier Awagami Bamboo 170g
100 × 120 cm

Contre-collées sur aluminium
Cadre aluminium brossé

210€ par mois
soit 2 520€





Caur & Back-cka, diptyque #1, 2025 Tirage n° 1 sur 3

Photographies numériques
Impression pigmentaire
Papier Awagami Bamboo 170g
110 × 180 cm
Contre-collées sur aluminium
Cadres aluminium brossé

300€ par mois
soit 3 600€







Wá diptyque #1, 2025

Tirage n° 1 sur 3

Photographie numérique
Impression pigmentaire
Papier Awagami Bamboo 170g

235€ par mois
soit 2 820€

90 × 135 cm

Contre-collée sur aluminium
Cadre aluminium brossé





*“(L’image) n’est pas là pour faire
connaître son objet, mais pour rendre
celui qui regarde témoin d’une présence.
(Cela) n’est pas le secret de la nature
observée mais bien un mystère, intérieur
à l’image elle-même.”*

Daniel Arrasse, historien de l’art . 2001



Œuvres

Moyens formats

De 160 € à 195 € par mois

Ack #1, 2025 Tirage n° 1 sur 5

Photographie numérique
Impression pigmentaire
Papier Awagami Bamboo 170g
100 × 80 cm

Contre-collée sur aluminium
Cadre aluminium brossé

170€ par mois
soit 2 040€





Caur #2, 2025

Tirage n° 1 sur 5

Photographie numérique
Impression pigmentaire
Papier Awagami Bamboo 170g
100 × 67 cm

Contre-collée sur aluminium
Cadre aluminium brossé

160€ par mois
soit 1920€

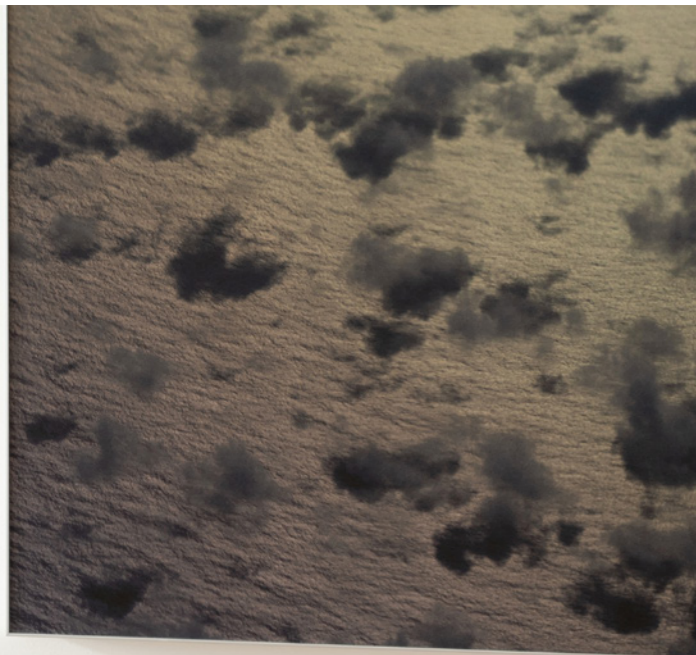


Ata #3, 2025 Tirage n° 1 sur 5

Photographie numérique
Impression pigmentaire
Papier Awagami Bamboo 170g
100 × 67 cm

Contre-collées sur aluminium
Cadres aluminium brossé

160€ par mois
soit 1920€





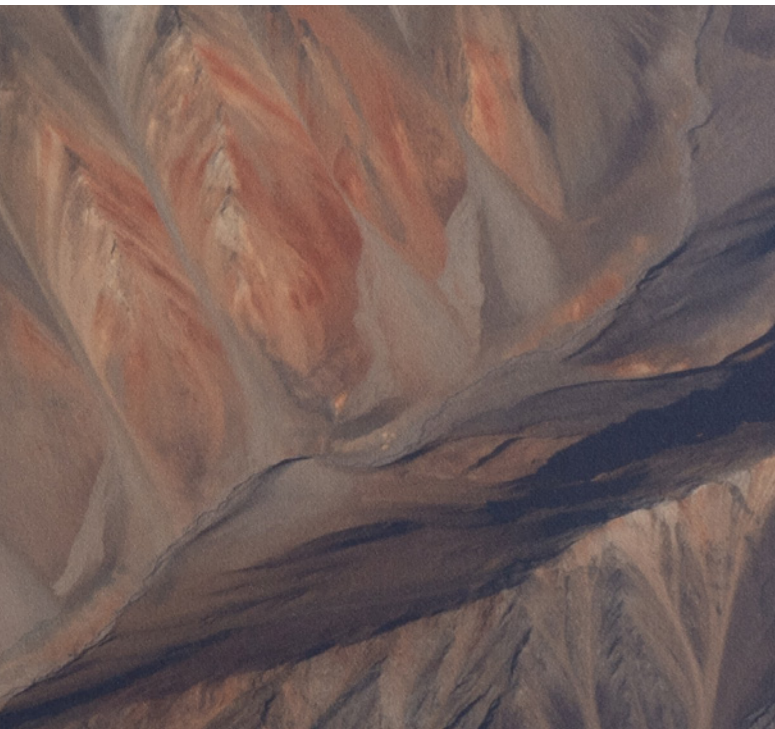
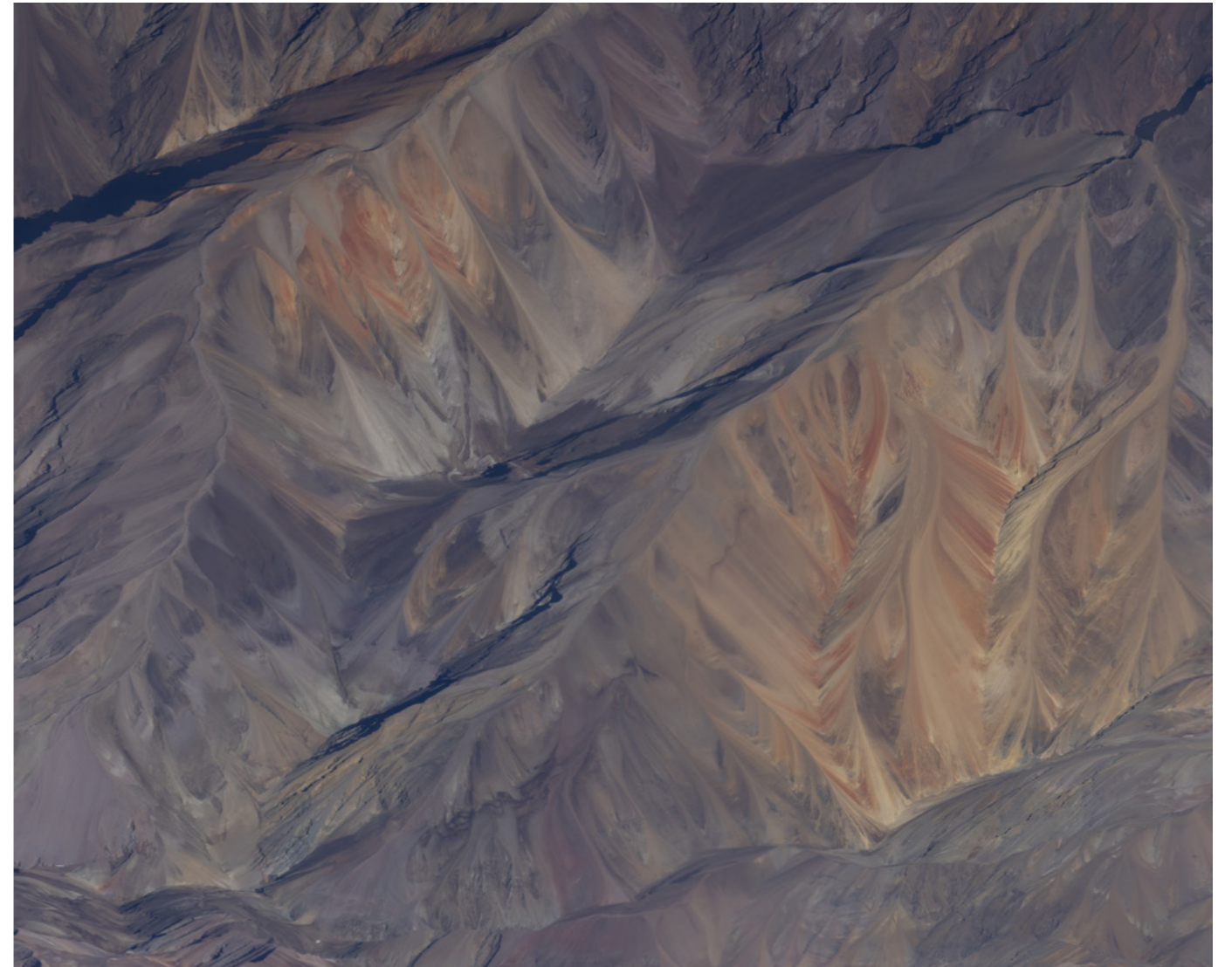
Caur #1, 2025

Tirage n° 1 sur 5

Photographie numérique
Impression pigmentaire
Papier Awagami Bamboo 170g
80 × 100 cm

Contre-collée sur aluminium
Cadre aluminium brossé

170€ par mois
soit 2 040€







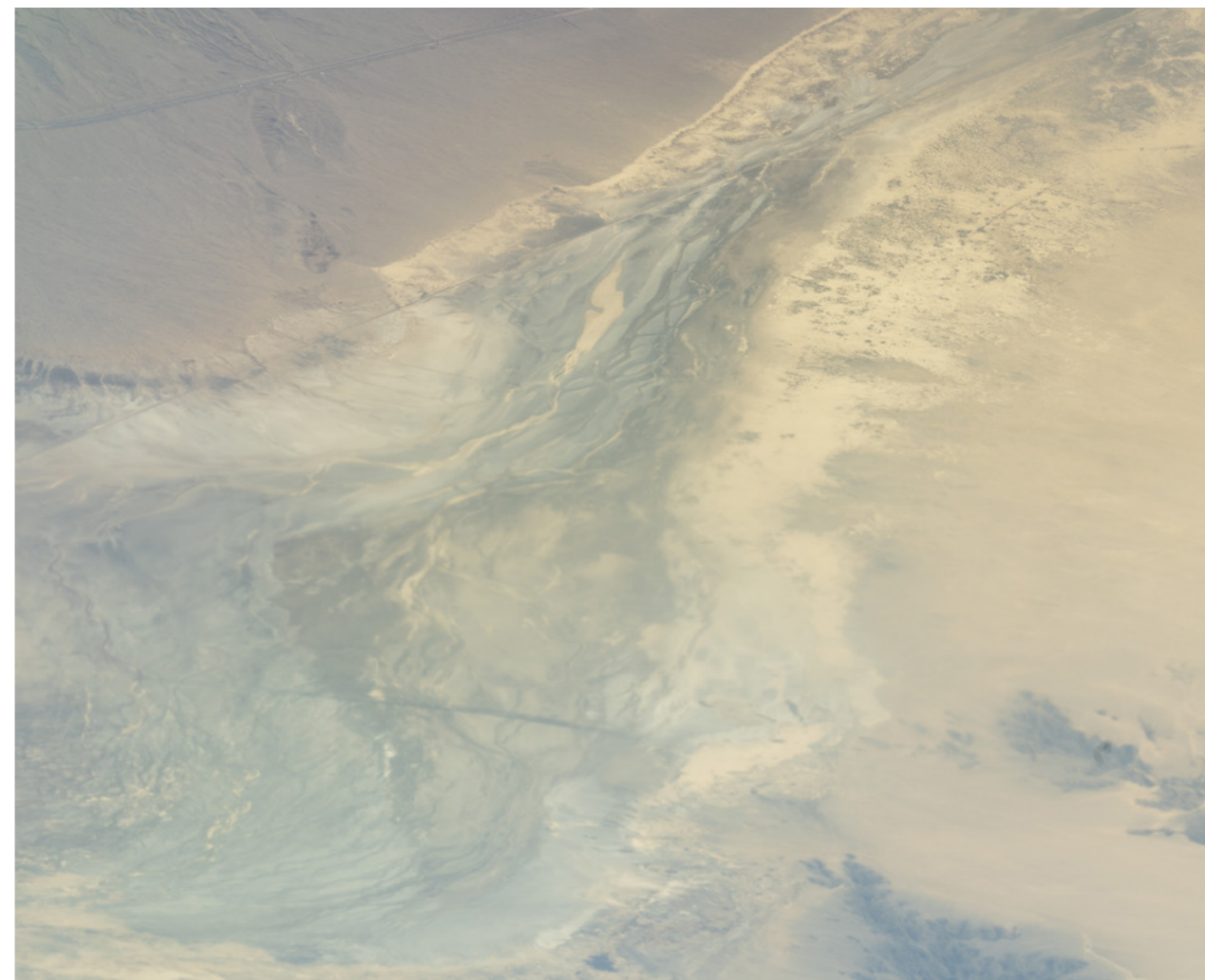
Okaipin #1, 2025

Tirage n° 1 sur 5

Photographie numérique
Impression pigmentaire
Papier Awagami Bamboo 170g
80 × 100 cm

Contre-collée sur aluminium
Cadre aluminium brossé

170€ par mois
soit 2 040€





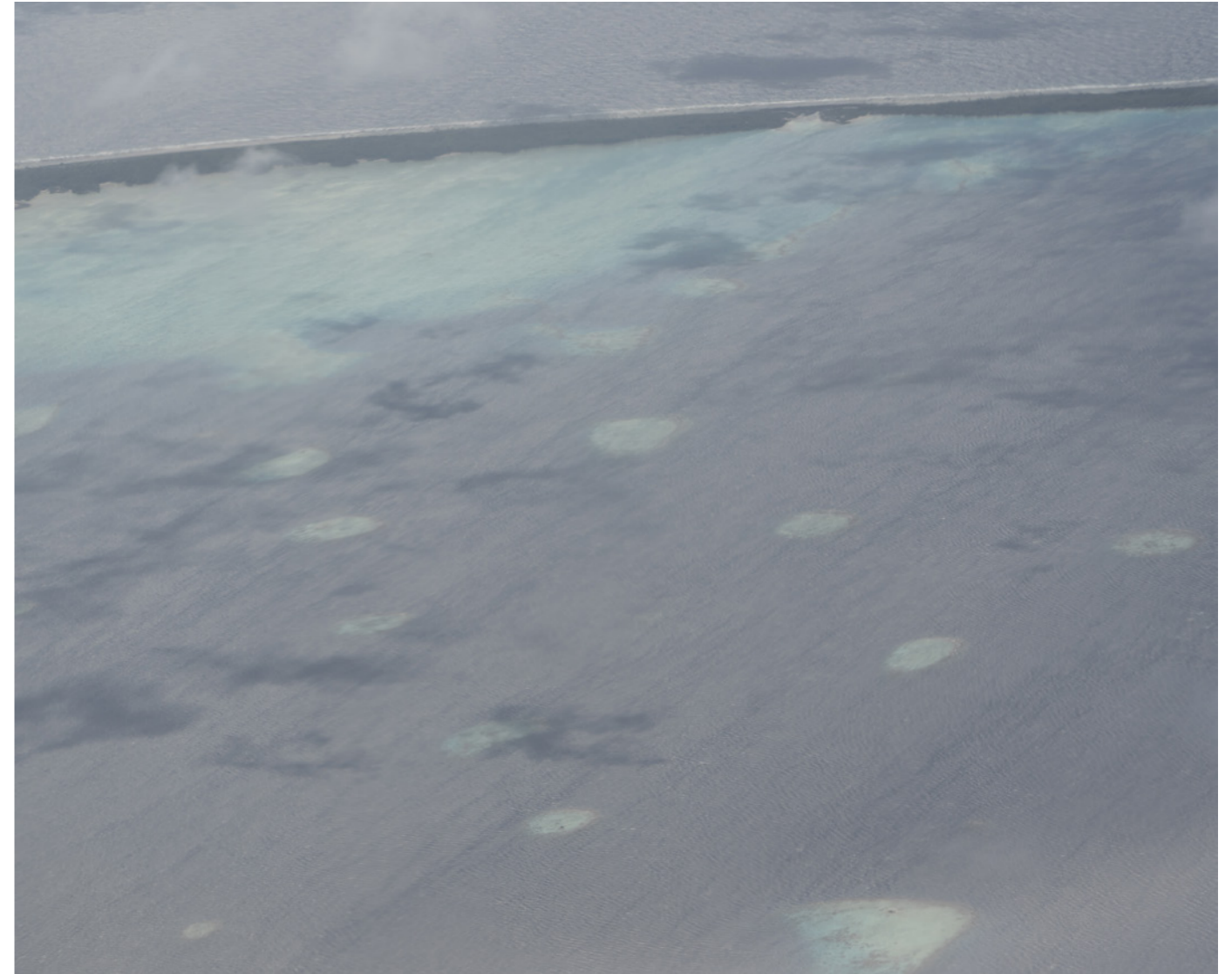
Moana #12, 2024

Tirage n° 1 sur 5

Photographie numérique
Impression pigmentaire
Papier Awagami Bamboo 170g
80 × 100 cm

Contre-collée sur aluminium
Cadre aluminium brossé

170€ par mois
soit 2 040€





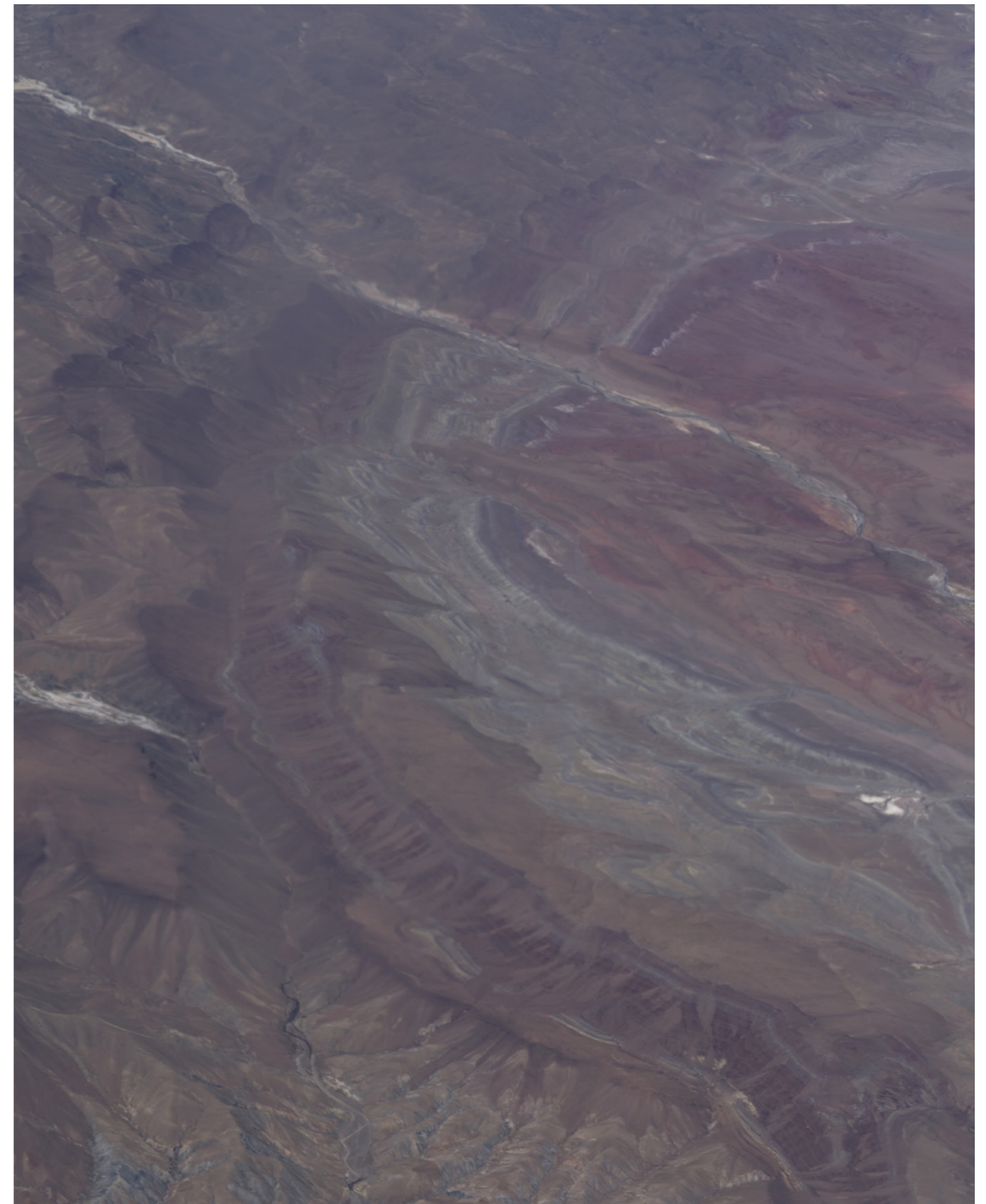
Caur #3, 2025

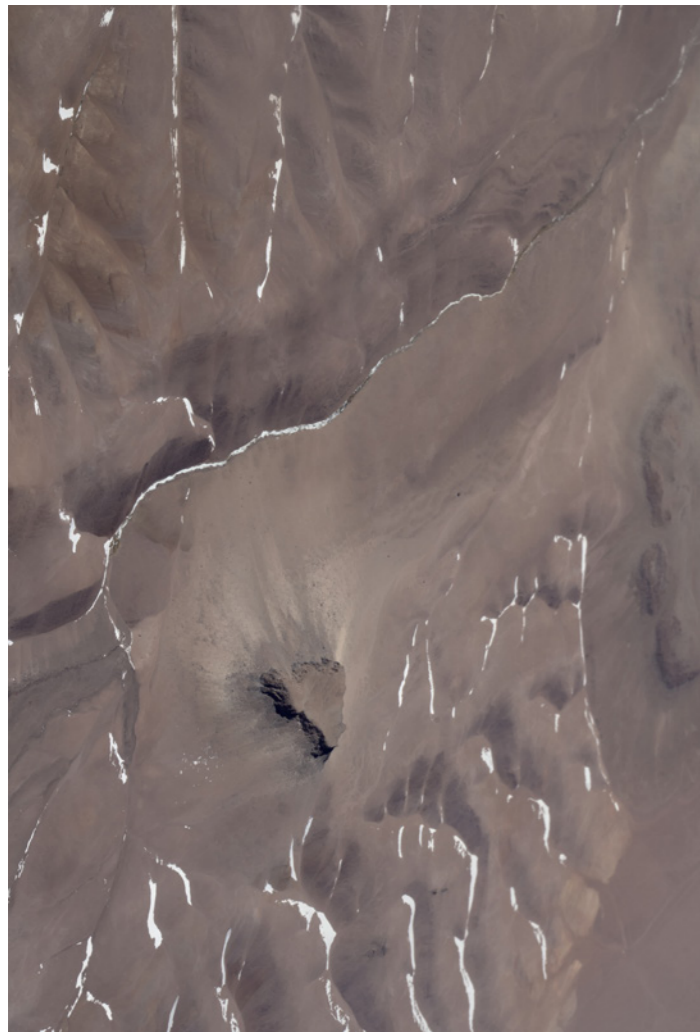
Tirage n° 1 sur 5

Photographie numérique
Impression pigmentaire
Papier Awagami Bamboo 170g
67 × 100 cm

Contre-collée sur aluminium
Cadre aluminium brossé

160€ par mois
soit 1920€





Horckte #2, 2025

Tirage n° 1 sur 5

Photographie numérique
Impression pigmentaire
Papier Awagami Bamboo 170g
100 × 67 cm

Contre-collée sur aluminium
Cadre aluminium brossé

160€ par mois
soit 1920€





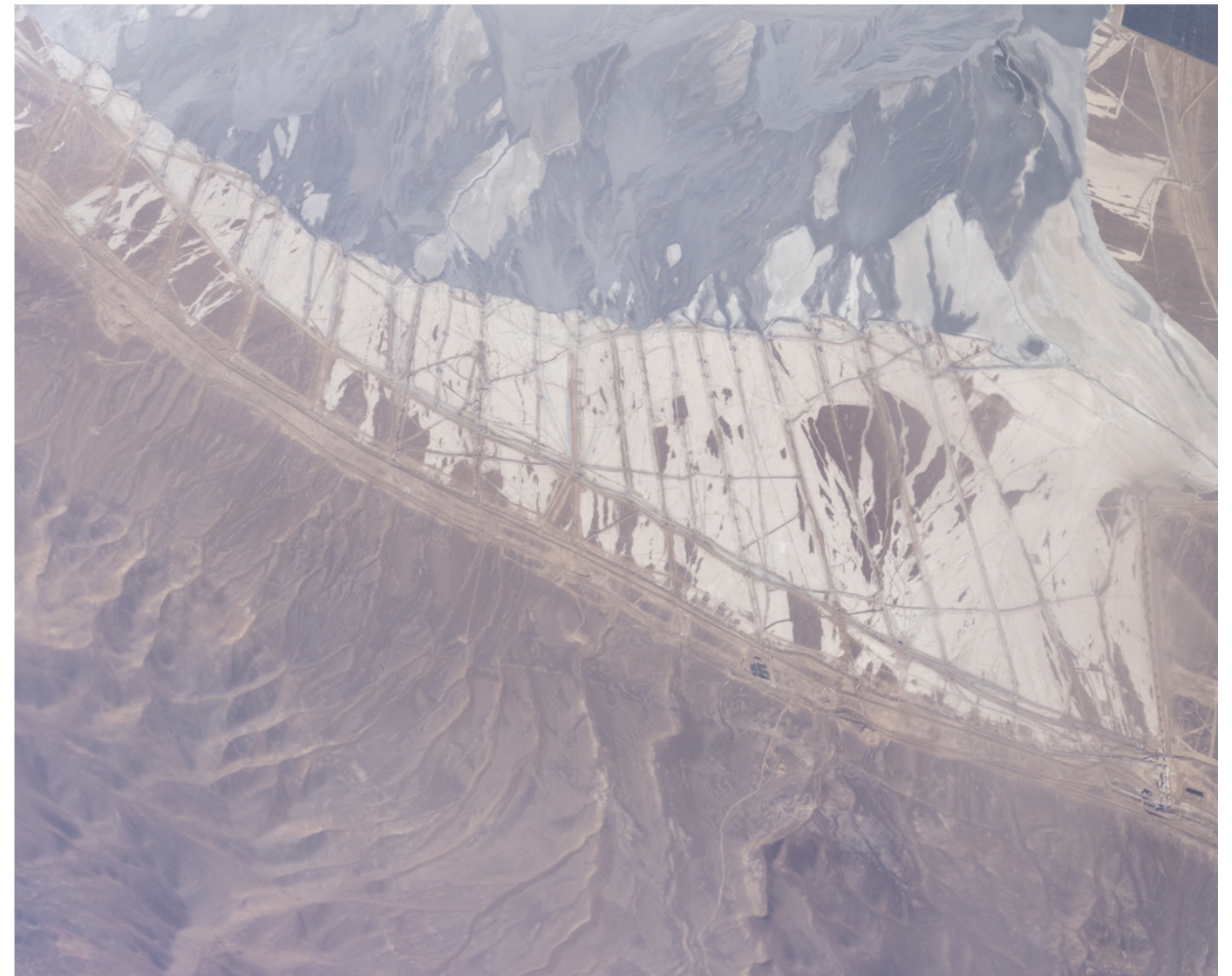
Ack #2, 2025

Tirage n° 1 sur 5

Photographie numérique
Impression pigmentaire
Papier Awagami Bamboo 170g
80 × 100 cm

Contre-collée sur aluminium
Cadre aluminium brossé

170€ par mois
soit 2 040€





Ata #4, 2025 Tirage n° 1 sur 5

Photographie numérique
Impression pigmentaire
Papier Awagami Bamboo 170g
80 × 100 cm
Contre-collée sur aluminium
Cadre aluminium brossé

170€ par mois
soit 2 040€





Ack & Horckte diptyque #1, 2025

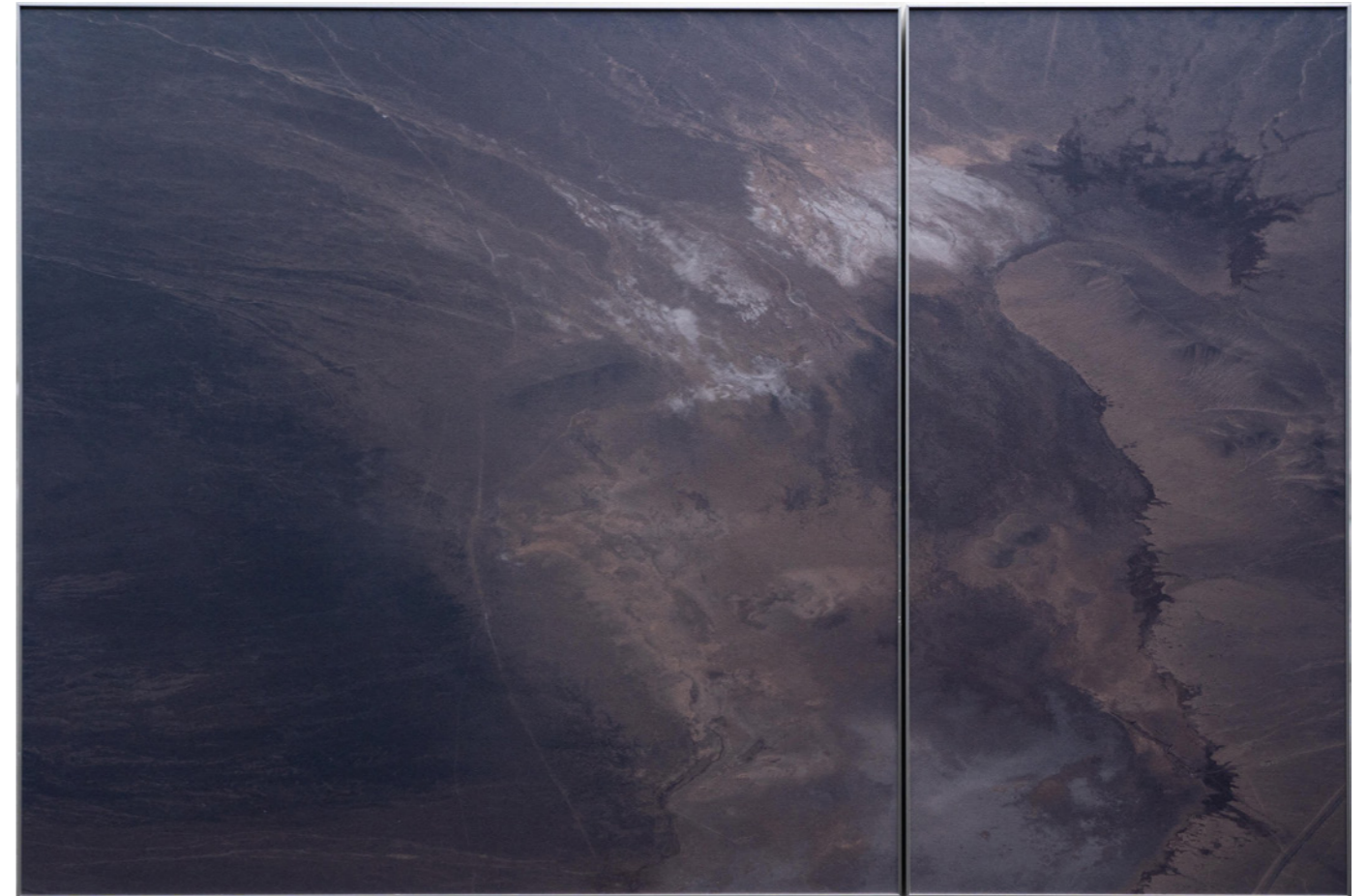
Photographie numérique
Impression pigmentaire
Papier Awagami Bamboo 170g

50 × 75 cm

Contre-collée sur aluminium
Cadres aluminium brossé

Tirage n° 1 sur 5

130€ par mois
soit 1 080€





“La valeur d’une image se mesure à l’étendue de son auréole imaginaire, autant dire qu’une image stable et achevée coupe les ailes à l’imagination.”

Gaston Bachelard, philosophe . 1963

Œuvres

Petits formats

De 60 € à 90 € par mois



Komütuwe #1, 2026

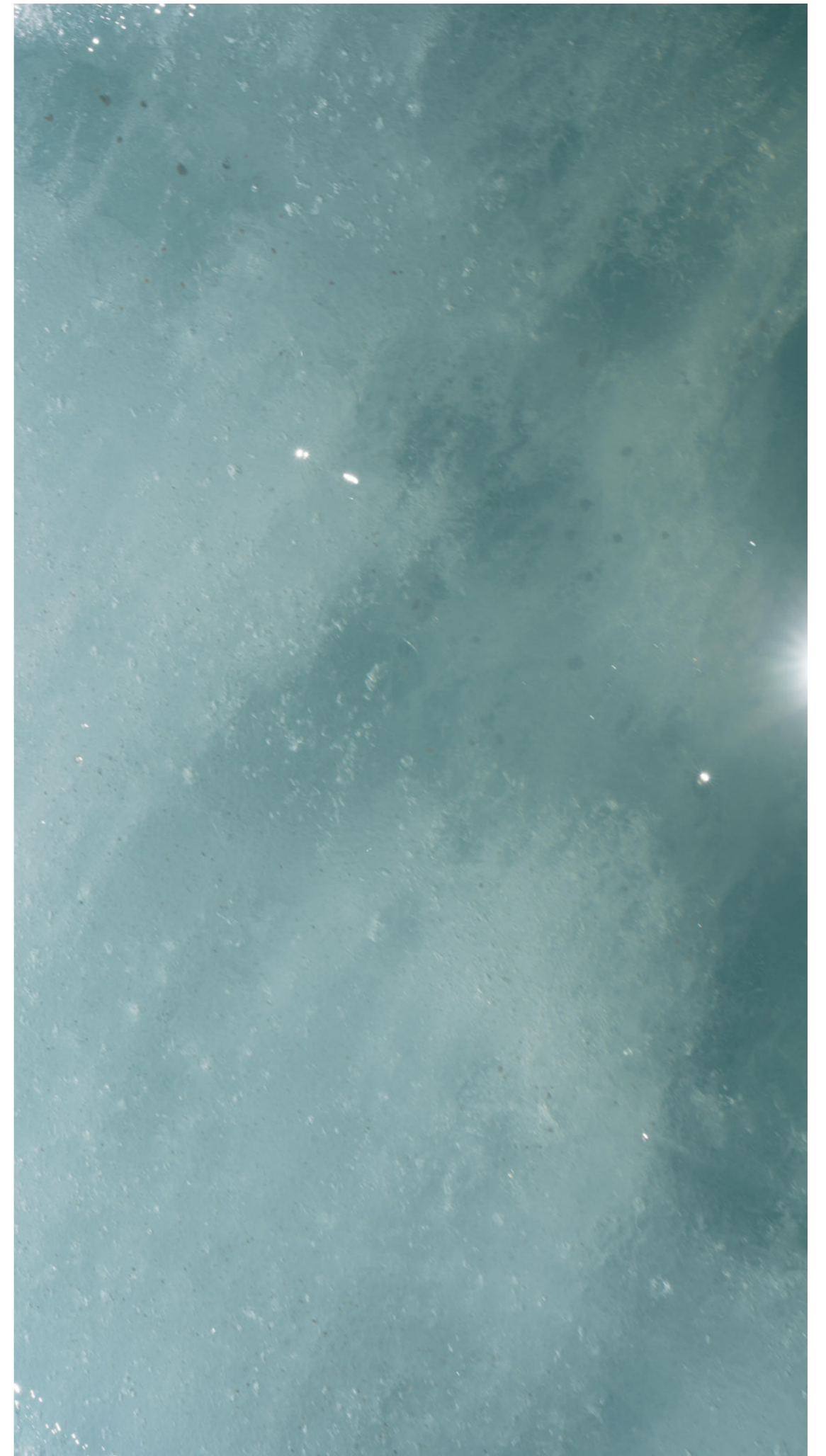
Photographie numérique
Impression pigmentaire
Papier Awagami Bamboo 170g

42 × 23 cm

Contre-collée
Cadre chêne brut

Tirage n° 1 sur 7

60€ par mois
soit 720€





Kura #1, 2026

Tirage n° 1 sur 7

Photographie numérique
Impression pigmentaire
Papier Awagami Bamboo 170g
42 × 23 cm
Contre-collée
Cadre chêne brut

60€ par mois
soit 720€





Ko #1, 2026 Tirage n° 1 sur 7

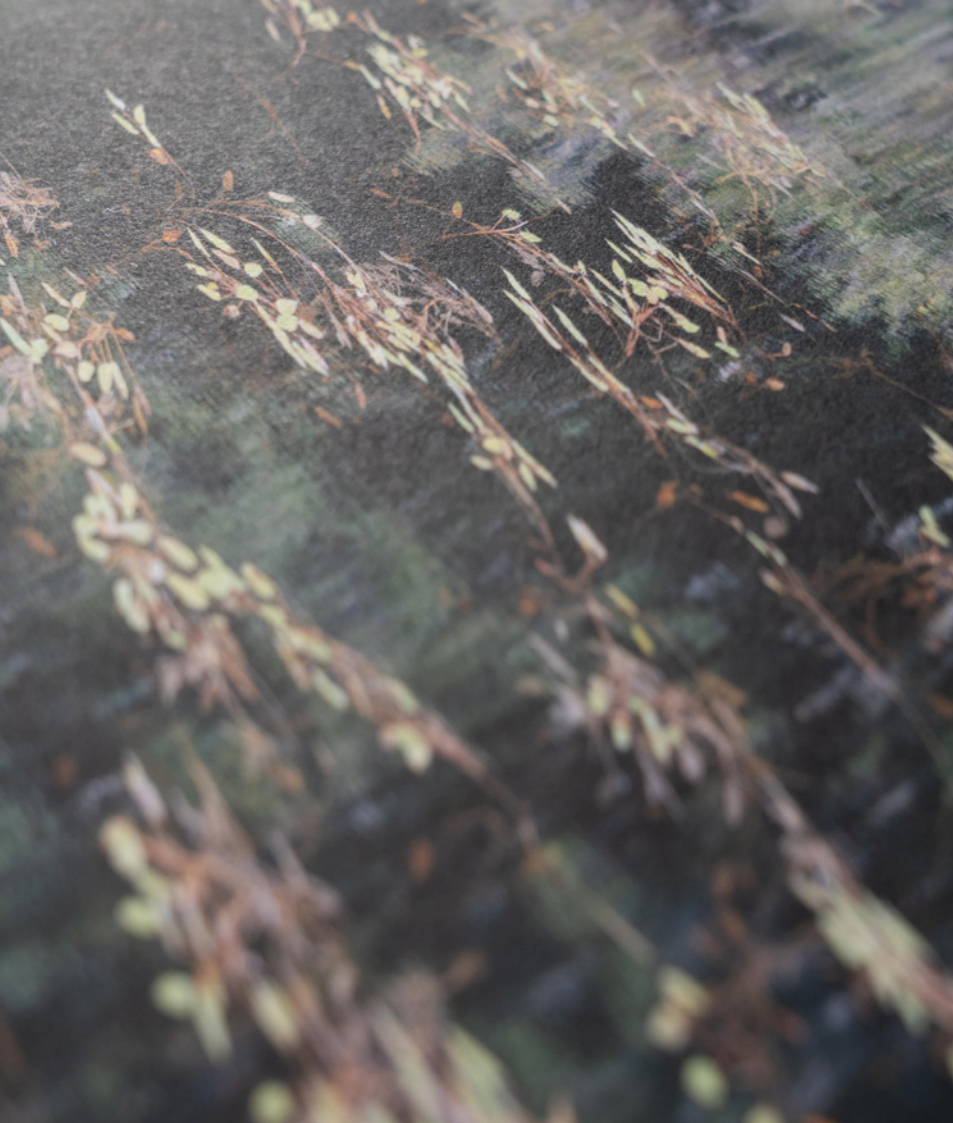
Photographie numérique
Impression pigmentaire
Papier Awagami Bamboo 170g

42 × 23 cm

Contre-collée
Cadre chêne brut

60€ par mois
soit 720€





Anümka #1, 2026 Tirage n° 1 sur 7

Photographie numérique
Impression pigmentaire
Papier Awagami Bamboo 170g

42 × 23 cm

Contre-collée
Cadre chêne brut

60€ par mois
soit 720€



Komütuwe #2, 2026

Photographie numérique
Impression pigmentaire
Papier Awagami Bamboo 170g

42 × 23 cm

Contre-collée
Cadre chêne brut

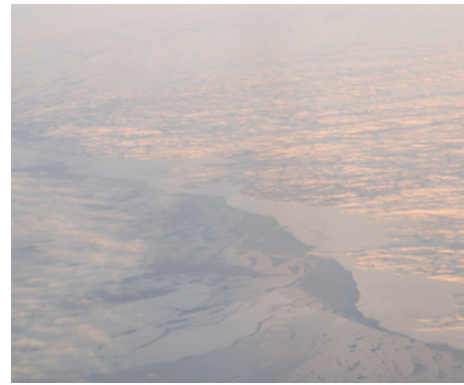
Tirage n° 1 sur 7

60€ par mois
soit 720€



Grands formats

De 210 € à 300 € par mois



Nunavut #2



Caur & Back-cka diptyque #1



Horekte #1



Wá diptyque #1

Petits formats

De 60 € à 90 € par mois



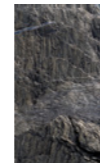
Komütuwe #2



Anümka #1



Ko #1



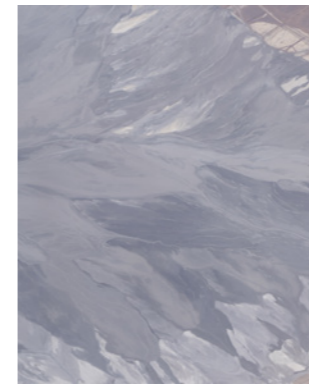
Kura #1



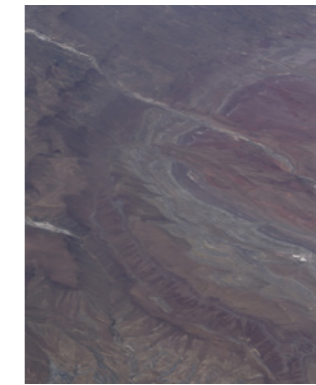
Komütuwe #1

De 160 € à 195 € par mois

Moyens formats



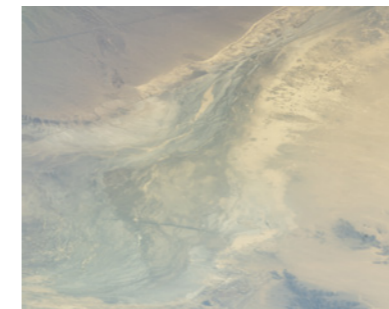
Ack #1



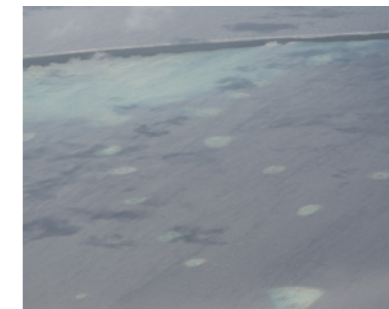
Caur #3



Caur #1



Okaipin #1



Moana #12



Ata #4



Ack #2



Caur #2



Ata #3



Horekte #2



Ack & Horekte diptyque #1

Les avantages exclusifs

PROPOSÉS POUR LES MEMBRES DE MON CERCLE

Tirage surprise

Un tirage petit format original offert pour chaque membre

Visites d'atelier VIP

Invitation à un cocktail dans mon atelier avec mon cercle de collectionneurs, pour présenter en avant-première mes travaux

Ventes privées

Possibilité d'acheter mes œuvres (hors portfolio) à un prix préférentiel (-10%)

Partage d'expérience

Proposition de vivre une expérience singulière autour d'une pratique artistique ou gustative

Acquisition d'une œuvre en 12 mois

- 1
Réservez dès maintenant la (ou les) œuvres de votre choix en précisant le titre (par mail)
- 2
Sous réserve de disponibilité des œuvres, je vous confirme votre réservation sous 24h
- 3
Nous signons la charte du collectionneur qui nous engage mutuellement
- 4
Vous intégrez mon cercle de collectionneurs membres dès la mise en place du virement bancaire mensuel (le 1er mai)
- 5
Vous pouvez venir récupérer votre œuvre à l'atelier du 18 au 29 mai (livraison sur devis)

Pour réserver une œuvre, écrivez-moi
photoemmab@gmail.com

Les rendez-vous de

*l'Art
Month*

28.03.26 / 30.04.26

Mujō 無常 Exposition collective

commissaire Inès Frachon

8 - 12 avril, 11h / 19h

Vernissage jeudi 9 - 18h / 22h

7 Ter rue Elzévir Paris 3e

Portes Ouvertes de l'atelier

(sur rendez-vous)

25 - 26 avril

33 av. Jean Jaurès, 93310 Le Pré St Gervais



Emmanuelle Blanc

*Née en 1971 ● Vit et travaille
entre Paris et le Monde...*

Biographie

Je partage mon temps entre mes recherches personnelles, l'enseignement (École Nationale Supérieure du Paysage de Versailles, Maison Européenne de la Photographie, Maison du Geste et de l'Image, École de Condé Nancy...), la scénographie d'expositions et des photographies de commande.

Invitée en résidence de création par le Centre Régional Photographique (CRP) des Hauts-de-France, l'Institut pour la Photographie et Lille 3000 pour une carte blanche sur l'eau dans la région des Hauts de France (Comme de l'Eau de Roche), je propose une installation immersive dans le bois d'Infière. Sur des questions d'aménagement du territoire : La Fab Bordeaux Métropole (Les Pionnières), Rennes Métropole (Terra-Former), laboratoire de recherche IPRAUS (Ruralité avec F. Pousin), CGET (avec le collectif Les Sismo-Graphes).

Mon travail est exposé dans des institutions telles que la Bibliothèque Nationale de France (Paysages français, une aventure photographique, 1984-2017), MuMa le Havre (Chandigarh), Instituts français de Dusseldorf et finlandais à Paris (La Visite), La Scène Nationale d'Orléans (des vivants, des vins collectif Vin/Vivants) et sélectionné pour le Salon d'Art contemporain de Montrouge. Il est présent dans des collections publiques et privées: Arthothèques d'Annecy et de St Priest, CRP/ Hts de France, Centre National de la Danse, Écoles Nationales Supérieures d'Architecture... dans des ouvrages tels que 50 ans de photographie française (M.Poivert).

Architecte DPLG, j'ai d'abord collaboré avec différentes agences d'architecture, de scénographie et de paysage. Peu à peu, j'ai laissé ma pratique de maîtrise d'œuvre afin de me consacrer à l'image, fixe, en mouvement, en volume...

Plus de 20 ans après avoir récompensé mon diplôme par le Prix d'urbanisme Tony Garnier, l'Académie d'Architecture m'a remis la médaille des Arts en 2023 pour l'ensemble de mon travail photographique, artistique et de commande, une belle reconnaissance de mon engagement pour le paysage et l'architecture.



Curriculum Vitae

Cursus Photographie & Architecture

- 2025 Séminaire «Deep Mining» Olivier Remaud EHES
- 2003 . 04 Master Projet Architectural et Urbain Henri Bresler
École Nationale Supérieure d'Architecture de Paris Belleville
- 1998 Diplôme d'architecte DPLG Pierre-Louis Faloci Michel Corajoud
École Nationale Supérieure d'Architecture de Paris
- 1996 . 02 Séminaire Des Territoires J.-F. Chevrier école des Beaux Arts de Paris
- 1993 . 94 UV (unité de valeur) Photographie d'architecture et de paysage Uni. Laval Québec
- 1992 UV Photographie d'architecture École Nat. Sup. d'Architecture de Lyon

Collections

CRP/Nord (Centre Régional Photographique) // Centre National de la Danse // Arthothèque des villes d'Annecy et Saint-Priest // Écoles Nationales Supérieures d'Architecture // Ville du Pré-St-Gervais

Expositions (sélection)

Solo / Duo

- 2026 *Pulsations*, solo-show, UnRepresented by Approche Paris
- 2024 *Devenir Montagne*, solos-shows, atelier Spazio Noto, Paris ; mois de la Photo Grenoble
- 2022 *Comme de l'eau de roche* solo-show, installation en forêt, commissaire Audrey Hoareau, CRP/ Nord Utopia-Lille 3000, Lille
Terra-Former solo-show, installation, commissaire galerie Net+, métro Renne
Ce que nous sommes duo-show, commissaire Éric Dydim, galerie Le Cri des lumières Réseau Diagonal, Lunéville
- 2020 *Altitudes Latitudes* duo-show, atelier Spazio Noto, Paris
- 2019 *Ce que nous sommes* duo-show, commissaire Émilie Teulon, galerie Le Lieu Réseau Diagonal, Lorient
- 2019 . 18 *Des vivants, des vins* commissaire François-Xavier Hauteville, galerie de la Scène Nationale d'Orléans, DRAC Centre
- 2017 *Soupçons* atelier Spazio Noto, Mois off de la Photo, Paris
- 2016 *Incertitude & Graphite* solo-show, galerie Clemouchka, Lyon
La Visite commissaire Ghyslaine Badezet, Festival Instantané "Habiter", La Teste de Buch
- 2015 *Au-delà de l'humain* solo-show, galerie Art Ligue, Paris
Matières d'architectures Les Esprits Libres #1, entreprise JIGA, Paris
- 2014 . 15 *Écart* commissaire Stéphane Corréard Salon d'art contemporain de Montrouge
- 2013 *Selon Sôseki, La Visite, Alpes* solo-show, "en appartement", Bruxelles, Belgique
Retour d'expo n°14 Labo Philippe Guilvard, Montreuil
- 2012 *La Visite* solo-show, Institut Français de Düsseldorf, Allemagne
Patrimoine Industriel de Saint Ouen solo-show, Commune Image, St Ouen
- 2010 *La Visite, Matière d'architecture* solo-show, galerie La Chambre Claire, Annecy

Collectives

- 2025 *Vanités Modernes*, commissaire Raphaële Bertho, National Taiwan Museum of Fine Arts & National Center of Photography and Images, Taipei
- 2024 *Devenir Montagne*, commissaire Marion Duquerroy, Galerie Cohle, Paris
- 2023 *Comme de l'eau de roche*, installation, commissaire Véronique Damagnez, La Brasserie, Foncquevillers
- 2020 *L'art des sentiers métropolitains* commissaires Baptiste Lanaspèze et Paul-Hervé Lavessière, Pavillon de l'Arsenal, Paris
- 2019 *Les pionnières, Accessibles par nature* commissaire Jérôme Goze, Arc en Rêves, Bordeaux
- 2019 . 18 *Expo-Action - Les Sismo-graphes* commissaires Tailleurs d'images, le 6B, St-Denis
- 2018 . 17 *Paysages français, Une aventure photographique 1984-2017* commissaires Éloïse Conesa et Raphaële Bertho, Bibliothèque Nationale de France, Paris
- 2014 *France(s) territoire liquide* commissaire Paul Wombell, Transphotographiques, Lille
- 2010 *La Visite*, commissaire Marja Sakari, Institut Finlandais, Paris et commissaire Ásdís Ólafsdóttir, Maison Louis Carré, Bazoche sur Guyonne
- 2007 *Chandigarh - Brasilia - Le Havre* commissaire Annette Haudiquet, musée Malraux MuMa, le Havre
Essence, ça pousse commissaire J.P. Pigeat, Festival International des Jardins, Chaumont sur Loire
- 1997 *À la découverte des œuvres d'Eugène Freyssinet* Centre Georges Pompidou, Paris

Presse et Publications (sélection)

Ruralité E. Blanc & F. Pousin, ed. du EFFA, 2022

Terra-Former E. Blanc & B. Sébillotte, ed. Les éditions de Juillet, 2022

50 ans de photographie française M. Poivert, ed. Textuel 2019

Ce que nous sommes auto-édition 2019

Paysages français, Une aventure photographique 1984-2017 ed. Bibliothèque Nationale de France, Paris 2017

France(s) territoire liquide ed. du Seuil, coll. Fiction et Cie 2014

Écartés catalogue du Salon d'Art Contemporain de Montrouge ed. Ville de Montrouge 2014

La maison Carré, Alvar Aalto ed. Académie Alvar Aalto 2008

Portraits de villes : Brasilia – Chandigarh – Le Havre ed. musée Malraux-Somogy 2007

Mobiles ! ed. Festival International des Jardins de Chaumont sur Loire 2007

Saint Ouen, images d'usines – parcours - photographies d'Emmanuelle Blanc Catalogue ed. ville de Saint Ouen 2006

Les Bains des Docks, Ateliers Jean Nouvel ed. Taschen 2008

Articles

Des vivants, des vins. Bricolages polyphoniques, in *Les esprits scientifiques*, ed UGA, Lausanne 2021

Photographie : les codes de l'objectivité et de la perception Bruno Dubreuil blog Viens Voir 2020

Ce que nous sommes Bruno Dubreuil 2018

Quand le paysage raconte la France d'aujourd'hui Frédérique Chapuis Télérama Sortir 2017

We are French Raphaële Bertho revue Faros n°2 2015

France(s) territoire liquide Jean-Christophe Bailly ed du Seuil, coll. Fiction et Cie 2014

Cartographie d'une extrême occupation humaine Paul Wombell, Transphotographiques 2014

L'ascension translucide Christophe Donner Salon d'Art Contemporain de Montrouge ed. Ville de Montrouge 2014

Chandigarh, regards croisés Philippe Piguet ed musée Malraux-Somogy 2007

Presse Internationale et commandes

1 immeuble 1 œuvre ed. InFine, club 1 immeuble 1 œuvre et Ministère de la Culture 2020

Muséum National d'Histoire Naturelle Programmation depuis 2014

Musée d'Orsay Rapport d'Activités 2008

Aeby & Perneger, architectes, Genève monographie de l'agence, éd. Quart Verlag Luzern, 2008

A&B, AD, AMC, Ark, d'A, En Route, Exé, Indesign, Intramuros, Le Monde, Libération, l'Officiel...

Concours . Prix . Résidences

2023 Médaille des Arts de l'Académie d'Architecture

2021 . 22 Résidence de création CRP/ Nord Utopia-Lille 3000, Hauts de France

Résidence de création *Via Silva* Les Ailes de Caius, Rennes

2019 Carte blanche *Les pionnières, Accessibles par nature*, La Fab, Arc en Rêves, Bordeaux

2015 Sélectionnée pour le prix Mentor #6

2014 Sélectionnée au Salon d'art contemporain de Montrouge

Résidence asso Jean Cotxet pour la protection et l'éducation de l'enfance et de l'adolescence, Paris

2013 Résidence lycée M. Nadaud, DRAC Ile de France et Maison Européenne de la Photographie

Résidence Cité Jardins Henri Sellier, dép^t Seine S^t Denis et ville du Pré S^t Gervais

2007 Lauréate Festival International des Jardins de Chaumont sur Loire *Mobiles !* Essence, ça pousse

2001-02 Nominée et 2^d prix au concours rhénan de la photographie d'architecture HQE, galerie Stimultania, Ordre des Architectes et la DRAC Alsace.

1999 Lauréate du Prix d'urbanisme et d'architecture urbaine Tony Garnier, Académie d'Architecture

1997 Lauréate du Prix photographique "À la découverte des œuvres d'Eugène Freyssinet" Centre Georges Pompidou, Paris

Commissariat . Scénographies (sélection)

2022 co-commissariat et scénographie : *Comme de l'eau de roche*, installation, CRP/ Nord Lille 3000 Utopia, bois d'Infière à Gruson

scénographie : *Terra-Former*, installations, galerie Net+, métro Cesson-Sévigné, Renne

scénographie : *Ce que nous sommes*, galerie Le Cri des lumières Réseau Diagonal, Lunéville

2020 commissariat et scénographie : *Altitudes Latitudes*, atelier Spazio Noto, Paris
commissariat et scénographie : *Cultiver la ville* La P'tite Criée, Le Pré Saint Gervais

2019 scénographie : *Ce que nous sommes*, galerie Le Lieu, Réseau Diagonal, Lorient

2019 .18 scénographie : *Des vivants, des vins*, galerie de la Scène Nationale d'Orléans, DRAC Centre

2017 scénographie : *Souçons* atelier Spazio Noto, Mois off de la Photo, Paris

2016 commissariat et scénographie : *Incertitude & Graphite* galerie Clemouchka, Lyon

2014 scénographie : *Écartés*, Salon d'art contemporain de Montrouge

Enseignement . Conférences . Colloques

2023 Colloque *La photographie au chevet des territoires en transition* École Supérieure d'Art et Agence d'Urbanisme et de Développement de Clermont Métropole

depuis 2018 Enseignement du Projet, École Nationale Supérieure du Paysage de Versailles

2020 Séminaire : *Photographier le Grand Paris*, Labex Futurs Urbains (UPE) École Nationale Supérieure d'architecture Paris Belleville

Jury Projets de Fin d'Études École Nationale Supérieure du Paysage de Versailles

2019 Conférence, *Ma pratique photographique* Amis de la Photographie Besançon

2017 Conférence / Projection, *France(s) territoire liquide* Voies Off Arles

Table ronde, *Photographie et architecture : La photographie dans le projet de paysage*, Cité de

l'Architecture et du Patrimoine

Table ronde, *Photographier le paysage*, Salon de la Photo

Journée d'études : *Savoir marcher, savoir s'asseoir. Les pratiques photographiques de la montagne*

LARHRA (CNRS-Louis Lumière)

Séminaire : *Explorations interdisciplinaires autour du vivant* SACRe, PSL/EnsadLab, CNRS - Laboratoire d'anthropologie sociale

2014 Jury de diplômes de fin d'études en photographie Écoles de Condé.

2011 .21 Ateliers de pratique artistique en milieu scolaire, DRAC, Département, Villes, Maison du Geste et de l'Image (MGI) et la Maison Européenne de la Photographie (MEP)

2004 .05 Work shop, section design, *Architecture Territoire et Photographie, Le Végétal dans la ville* école d'art Annecy (ESAAA)

2003 Conférence, *Aperçu historique de la photographie d'architecture*, École Nationale Supérieure d'Architecture de Paris Malaquais.

emmanuelleblanc.com
photoemmab@gmail.com
[@emmanuelleblancimages](https://www.instagram.com/emmanuelleblancimages)

Merci !

À vous qui me soutenez et m'accompagnez depuis de nombreuses années parfois.

À Margaux Dehry pour avoir imaginé et rendu possible Le Cercle de l'Art.

À Philippe Guilvard pour les magnifiques tirages et l'Atelier Image Collée pour l'encadrement.

À Inès Frachon et Blandine pour leurs regards francs et bienveillants. À Lise et Marc pour m'avoir ouvert leur bel appartement. À Lou pour l'assistance shooting et à Cécile pour son soutien indéfectible.

À ma famille et mes ami.e.s si précieuses...